

## CONTOH SOAL DIAGRAM LINGKARAN

[KURSIGURU.COM](http://KURSIGURU.COM)

### Contoh Soal Diagram Lingkaran Persentase

Tabel Distribusi frekuensi penyakit

Jenis Penyakit	Jumlah
Penyakit saluran napas	500
Penyakit saluran pencernaan	200
Penyakit kulit	200
Penyakit mata	50
Lain-lain	50
jumlah	1000

Perhitungan :

Penyakit saluran nafas :  $500/1.000 \times 100 = 50\%$

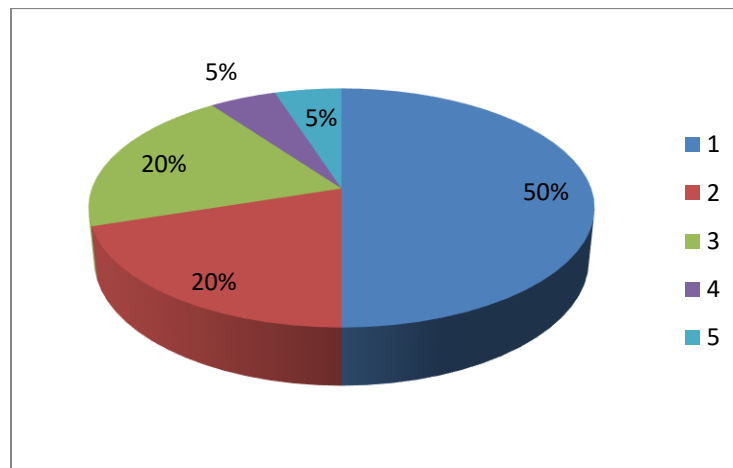
Penyakit saluran pencernaan :  $200/1.000 \times 100 = 20\%$

Penyakit kulit :  $200/1.000 \times 100 = 20\%$

Penyakit mata :  $50/1.000 \times 100 = 5\%$

Lain-lain :  $50/1.000 \times 100 = 5\%$

Grafik Distribusi frekuensi relative berbagai penyakit



### Contoh Soal Diagram Lingkaran Sudut

lihat kembali data dalam contoh 1 mengenai jumlah siswa SD, SMP, SMA, SMEA dan STM di kota “ X” pada tahun 1990. Gambarkan diagram lingkarannya.

Penyelesaian :

Sebelumnya kita harus mengubah dahulu kedalam bentuk persentase untuk masing-masing tingkatan sekolah.

$$SD = \frac{1500}{5620} \times 100\% = 27\%$$

$$SMP = \frac{900}{5620} \times 100\% = 16\%$$

$$SMA = \frac{1100}{5620} \times 100\% = 20\%$$

$$SMEA = \frac{1250}{5620} \times 100\% = 22\%$$

$$STM = \frac{870}{5620} \times 100\% = 15\%$$

Selanjutnya nilai presentase tersebut diubah kedalam satuan derajat untuk masing-masing tingkatan sekolah.

$$SD = \frac{1500}{5620} \times 360^\circ = 97^\circ$$

$$SMP = \frac{900}{5620} \times 360^\circ = 58^\circ$$

$$SMA = \frac{1100}{5620} \times 360^\circ = 72^\circ$$

$$SMEA = \frac{1250}{5620} \times 360^\circ = 79^\circ$$

$$STM = \frac{870}{5620} \times 360^\circ = 54^\circ$$

